

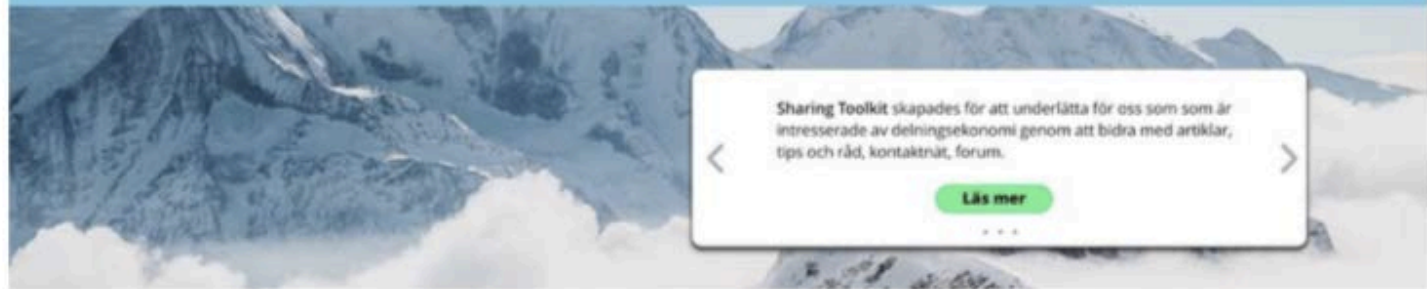
Sharing businessmodels for Sustainability



COMPANION

Supports and promotes
cooperative and social enterprises.
25 regional centras

- 
- Start up support
 - Support in growth
 - Develop the ecosystem



Sharing Toolkit skapades för att underlätta för oss som är intresserade av delningsekonomi genom att bidra med artiklar, tips och råd, kontakt nät, forum.

[Läs mer](#)

Aktuellt

Här samlar vi aktuella händelser och artiklar som kan hjälpa dig att inspireras.

Tips och råd

Vi har sammanställt tips och råd med saker som är bra att tänka på för dig som är nybörjare.

Kontakt nät

Personer som är experter inom ett specifikt område som kan hjälpa dig.

Verksamhet

Vilka andra företag och föreningar finns det som arbetar med delningstjänster.

Verktyg

Det finns verktyg och tjänster som du kan använda gratis för att lättare komma igång.

Forum

Det finns ett aktivt forum där medlemmarna vädrar idéer och tankar.

Inspiration!

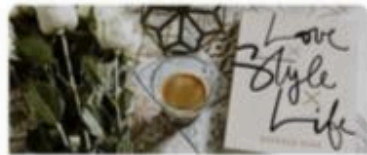


Kontakt nät

Roligt att det gått så bra!

Tillsammans driver nu Erika och Emma en verksamhet som engagerar ett tiotal heltidsanställda. Nu vill de hjälpa andra att lyckas med sina projekt.

[Läs mer](#)



Tips och råd

Första steget i att starta eget.

Vad måste du tänka på och ha klart innan du kan sätta igång och uppfylla din dröm om ett eget företag.



Verksamhet

Cykelreparatören

Erik Johansson har drivit Cykelreparatören i två år med en affärsmodell med fokus på att människor kan hjälpa varandra.



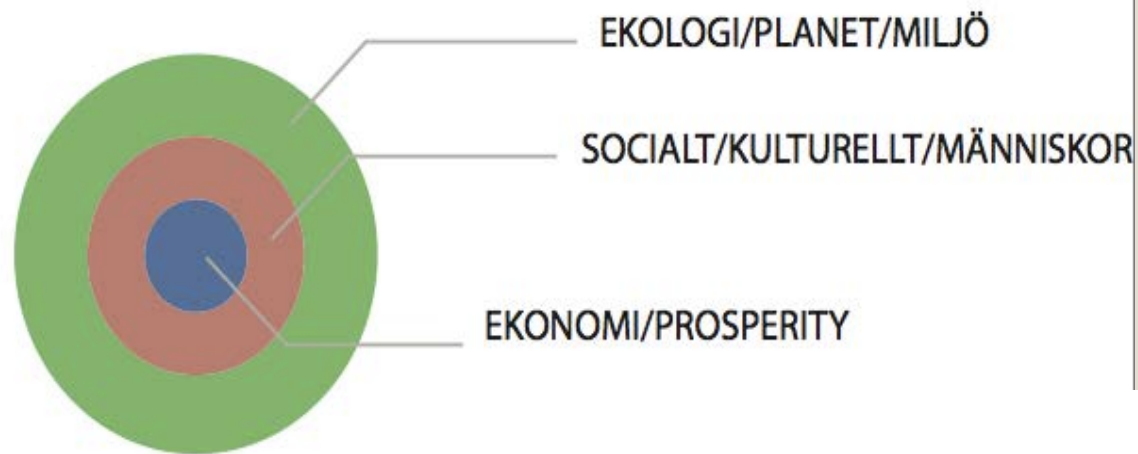
Tips och råd

Nytt initiativ skapar engagemang i Holmsund.

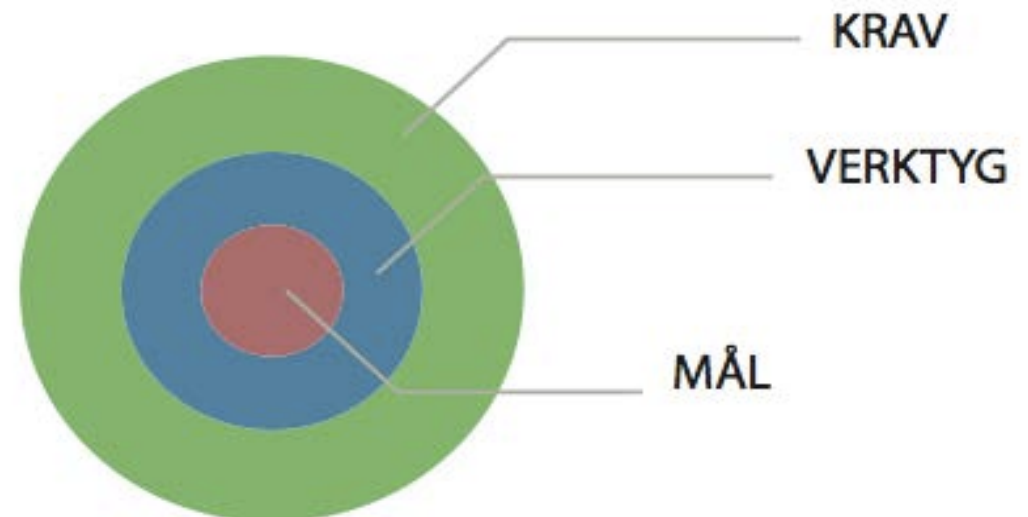
Tillsammans har en grupp människor gått samman för att göra något åt situationen.



The goal for sustainable development ?



What is the nature of prosperity
itself and how should the economy
attempt to deliver this?



WBCSD (WORLD BUSINESS COUNCIL FOR SUSTAINABLE DEVELOPMENT)

”Need to redefine success”

. . .



PLATFORM COOPERATIVISM CONSORTIUM (PCC)

The PCC supports the cooperative platform economy through research, advocacy, education, co-design, legal advice, application development, the documentation of best practices, the coordination of funding, and events.



stream it till you own it

Deep dive on the #stream2own model

May 4, 2015 | by Resonate | strategies





Trade is when both sides benefit

With polypoly, companies and citizens* can finally work together on the **Internet in a fair and balanced way**: on the basis of transparency and data security, while respecting the digital sovereignty of the individual.



En lokalt förankrad besöksnäring.
Plattformens värdeskapande hamnar lokalt.



[read our manifesto](#) [our network](#) [keep updated](#) [get in touch](#) [English](#) ▾



**A smart and fair solution for
community powered tourism.**

What if, in the world of short-term accommodation rentals, guests, hosts and neighbours could collectively decide together with municipalities how to make the rental process fairer, more sustainable and more rewarding for the whole community?

[Message us](#)



WHY COMMUNITY-CENTERED?

- + **We foster local economies:** Half of the commission charged by Fairbnb is returned to the local community, sustaining projects selected by local residents.
- + **Local nodes are at the center of our organization** and represent the engine that connect the people in the territories making human interaction the real “technology” of Fairbnb.coop

fairbnb.coop

PARTNERSHIPS | 3



Salus Coop

Citizen cooperative of health data



Broadband co-ops

- In order to secure full-speed broadband to all areas of Sweden, Co-op solutions has been the driving force.
- Today, co-ops cover approximately 20 % of the infrastructure of broadband in Sweden
- But more important; it has been the thousands of households and individuals to access to Internet with full-speed.



Affärsutveckling och effektmätning

Sharing City Göteborg

🏠 Coompanion Göteborg, Ali Tabrizi

Road map och arbetspaket för Coompanions bidrag 📍

VÄRDEGRUND	AFFÄRS-UTVECKLING	OMVÄRLDS-BEVAKNING	IMPACT LOGIC	SUSTAINABILITY FRAMEWORK	WORKSHOP	LÖSNINGS-FORSLAG	UTVÄRDERING
1. Affärsplanering	1. Utvärdering	1. Utvärdering	1. Utvärdering	1. Utvärdering	1. Utvärdering	1. Utvärdering	1. Utvärdering
2. Affärsplanering	2. Utvärdering	2. Utvärdering	2. Utvärdering	2. Utvärdering	2. Utvärdering	2. Utvärdering	2. Utvärdering
3. Affärsplanering	3. Utvärdering	3. Utvärdering	3. Utvärdering	3. Utvärdering	3. Utvärdering	3. Utvärdering	3. Utvärdering
4. Affärsplanering	4. Utvärdering	4. Utvärdering	4. Utvärdering	4. Utvärdering	4. Utvärdering	4. Utvärdering	4. Utvärdering
5. Affärsplanering	5. Utvärdering	5. Utvärdering	5. Utvärdering	5. Utvärdering	5. Utvärdering	5. Utvärdering	5. Utvärdering

INGÅNGS-VÄRDEN

- Companioner och ledare
- Effektvärden
- Procedurer för utvärdering
- Utvärderingsplan
- Utvärderingsrapport

[Läs mer](#)

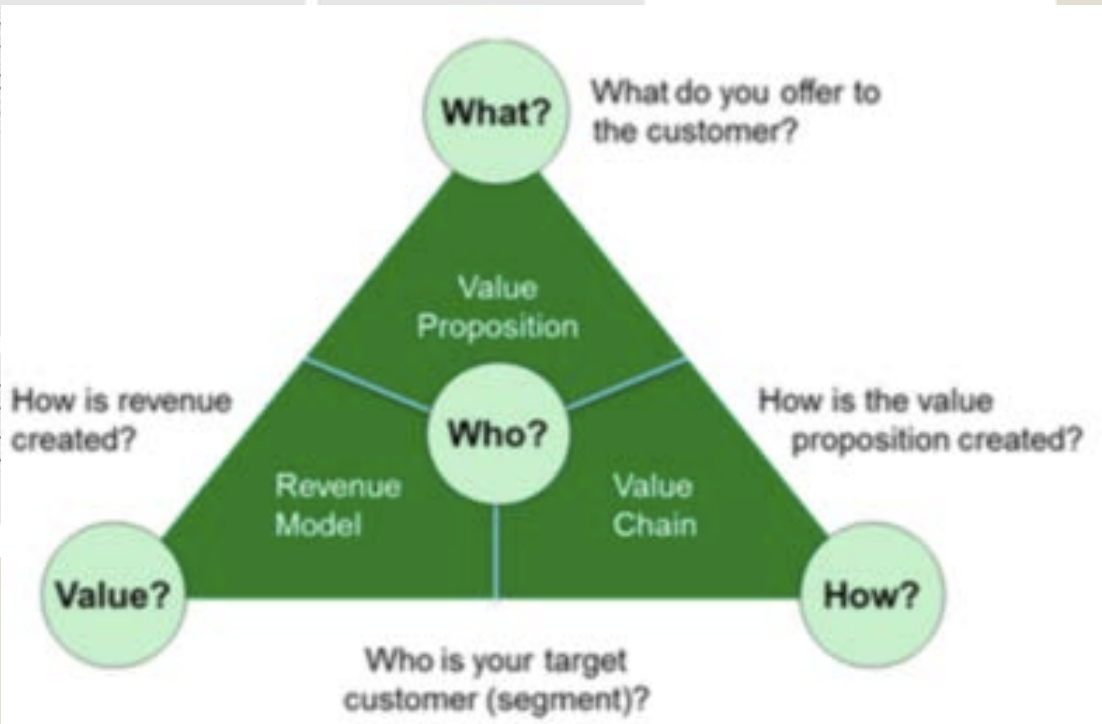
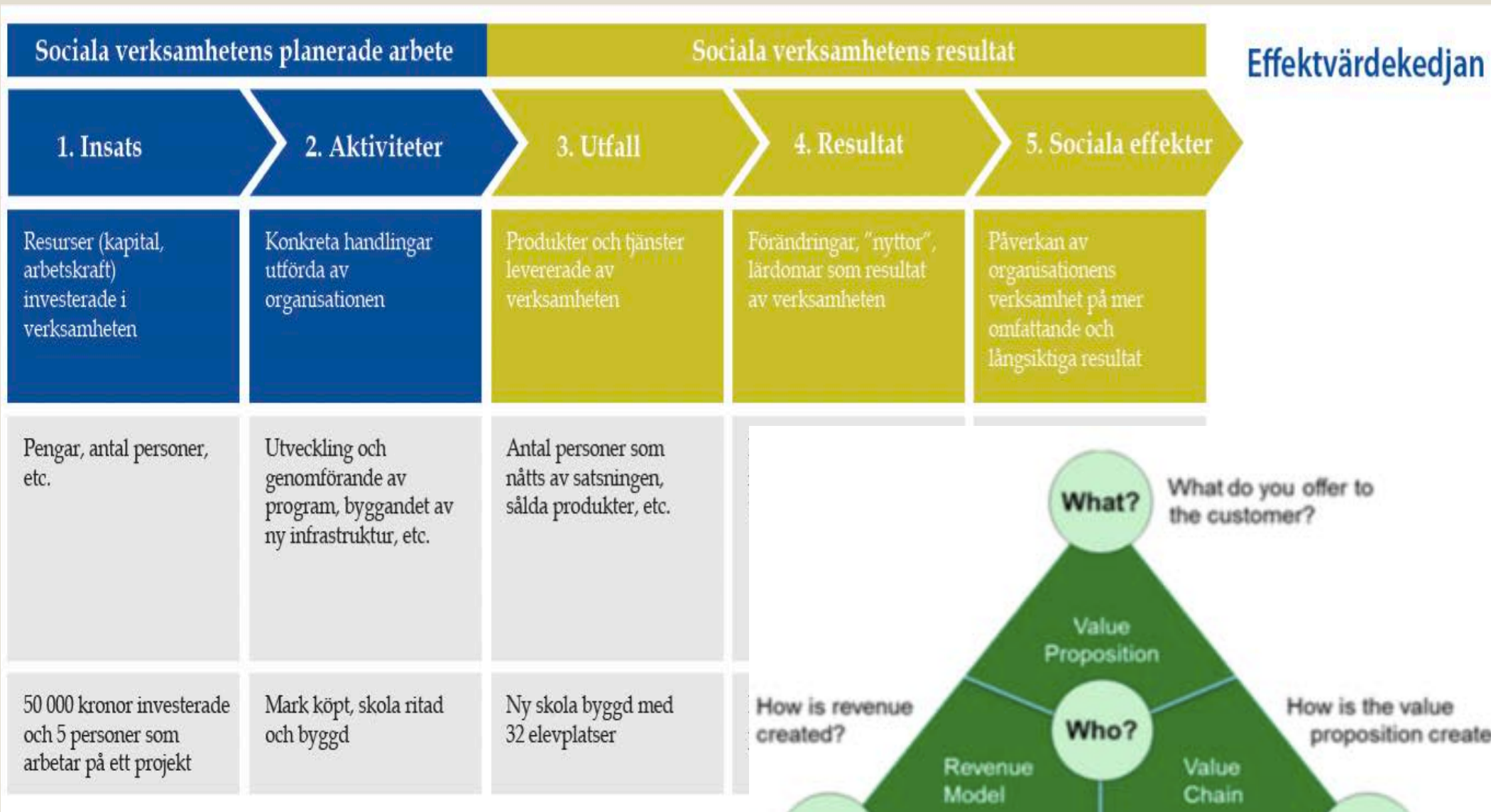


RESULTAT

- Samtliga effektmätningar
- Utvärderingsrapport
- Effektvärden för varje
- Utvärderingsplan
- Utvärderingsrapport

[Läs mer](#)

Impact measurement or/and Business modelling





PLATFORM DESIGN TOOLKIT

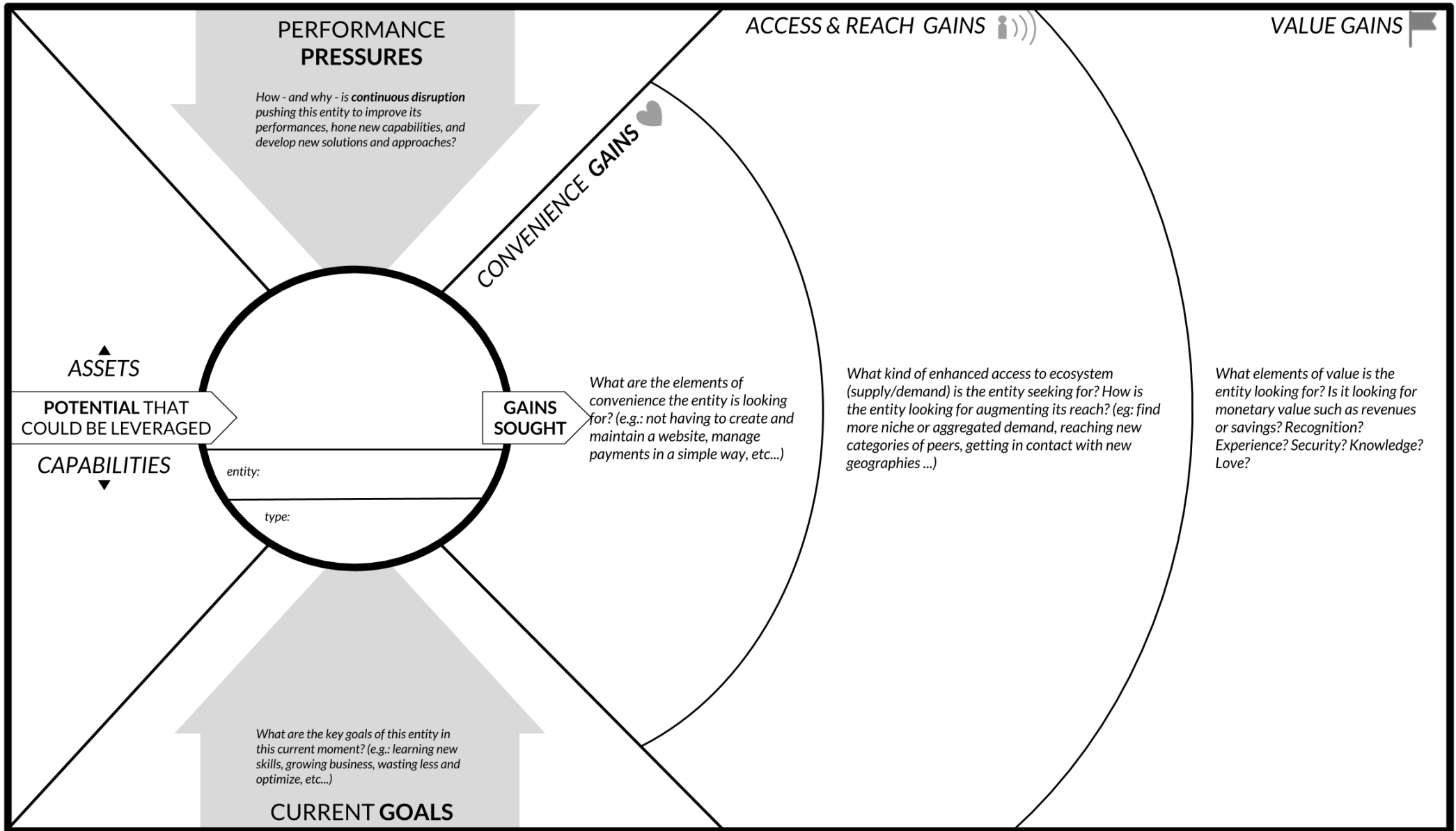
2.1



THE ECOSYSTEM ENTITY PORTRAIT

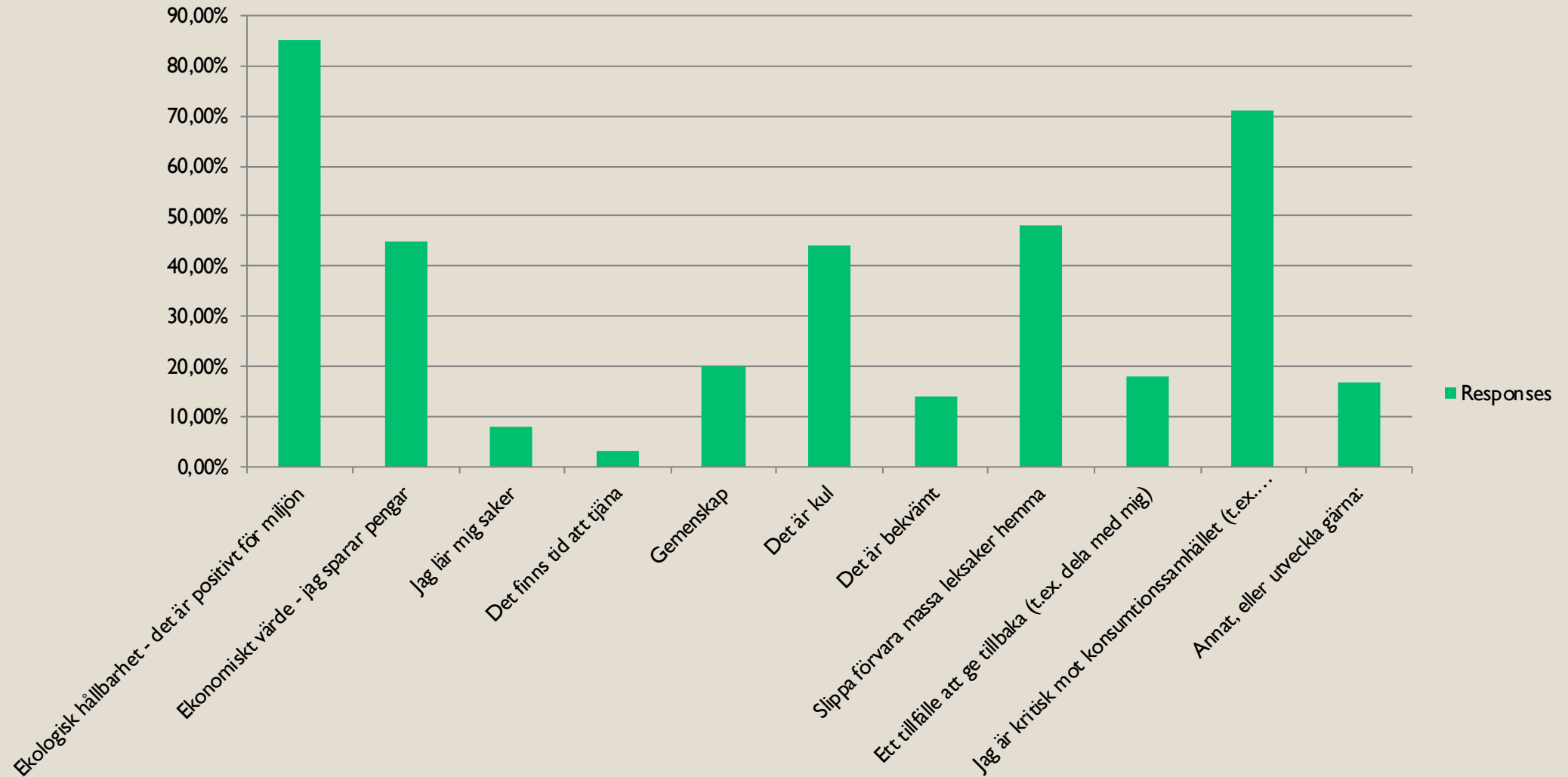
PLATFORM DESIGN TOOLKIT 2.1

notes



Leksaksbiblioteket

Varför har du valt att vara medlem hos oss?



The social enterprise: The ambivalent enterprise

Mutuality –
Ownership and values
distributed equal within the group



Societal –
Social purpose and open

Table 1 Social enterprise qualification via cooperative form

Country	Legal forms used	Law/Year	Activities
Italy	Social cooperative	381/1991	Social services (a-type) Work integration (b-type)
Spain	Social cooperative societies Labour integration cooperative societies	National law 27/1999 and regional laws in 12 autonomous regions (1993-2003)	Assistance services in the fields of health, education, culture or any activity of a social nature Work-integration
France	General-interest cooperative societies	Law of 17 July 2001	Production or provision of goods and services of collective interest
Portugal	Social Solidarity cooperatives	Cooperative code (Law n° 51/96 of 7 September 1996) and Legislative decree n° 7/98 of 15 January 1998	Work-integration of vulnerable groups
Poland	Social cooperative	Law on Social Cooperatives 2006	Work integration of a wide category of disadvantaged workers
Hungary	Social cooperative	Law 2006. X.	Create work opportunities and facilitate the improvement of other social needs of its disadvantaged members
Greece	Social cooperative	Law 4019/30-9-2011 on 'Social Economy and Social enterprises'	Engagement in three fields: i) work integration; ii) social care; iii) provision of services that satisfy collective needs/local development

Table 2 Social enterprise qualification for various legal

Country	Legal forms used	
Belgium Law of 13 April 1995	Limited company; Limited liability cooperative society; Private limited liability society	Act soc goi for
Italy Law n. 118 of 13 June 2005	Associations; Foundations; Cooperatives; For-profit enterprises	Pro in t ass emv tou inte ind of t
United Kingdom Community Interest Company regulations 2005	Enterprises regulated by Companies Act of 1985	Wic res Soc Reg
Slovenia Law on Social Entrepreneurship 2011	Legal persons without a profit goal (cooperative enterprises, share-holder companies, zavods (institutes), companies for disabled, associations and foundations)	Pro list
Finland Law n. 1351/2003	Social enterprise (All enterprises regardless of their legal form and ownership structure)	Wo abi

Community based social enterprises

A platform for negotiating values,
creation and distribution,
among different stakeholders

BLACK STAR CO+OP

DRINK

EAT

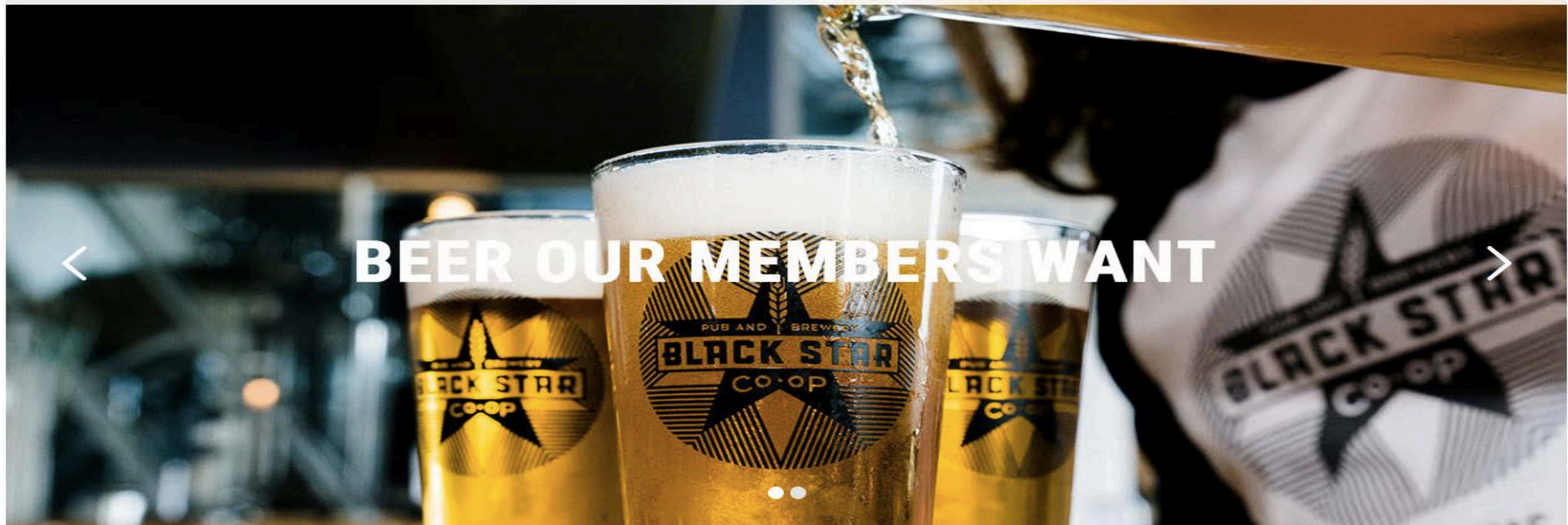
COOPERATE +

WHAT'S HAPPENING

BLOG

SHOP

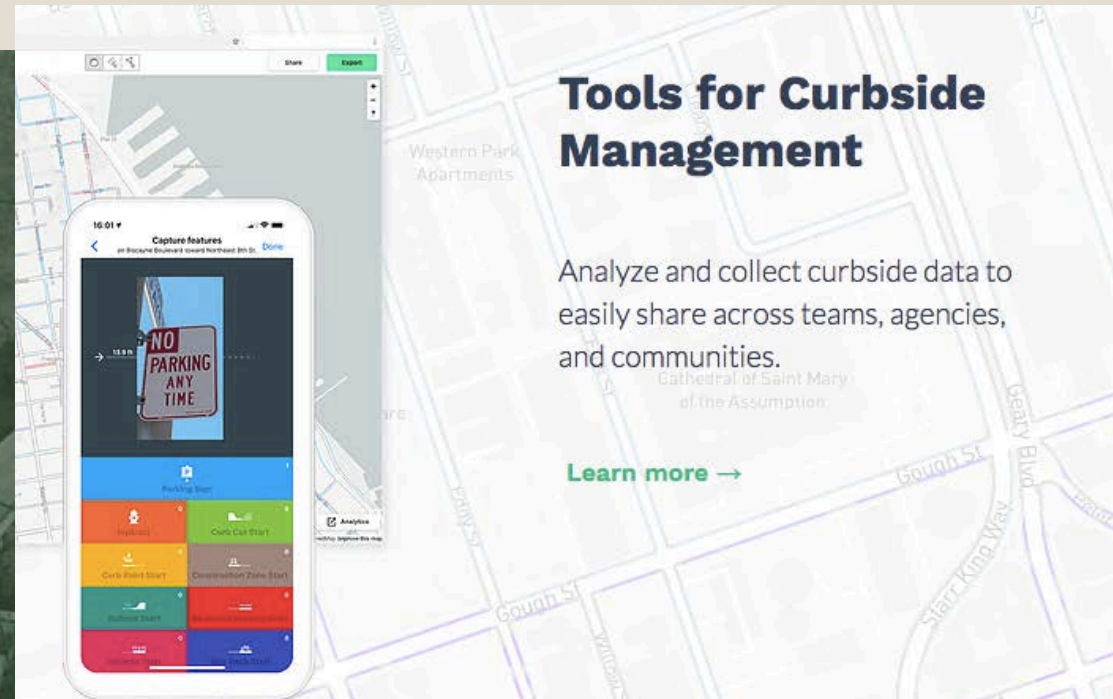
CONTACT +



Community based social enterprises

A platform for negotiating values,
creation and distribution,
among different stakeholders

PREDICTIVE
MOVEMENT



Ett gemensamt ekosystem för alla transporter
En dramatiskt mycket effektivare och miljövänligare transportsektor

Public Social Partnerships

Överenskommelse om Idéburet offentligt partnerskap mellan Göteborgs stad arbetsmarknad och vuxenutbild- ningsförvaltningen och Coompanion

Inledning

Personer i gruppen långtidsarbetslösa och med försörjningsstöd har under de senaste tio åren fått allt svårare att finna vägar till arbetsmarknaden. Oberoende av konjunktur finns det omfattande grupper som står utanför. Arbetsintegrerande sociala företag har visat sig vara ett bra verktyg för att skapa arbete för dessa grupper.

1000 jobb - Grundsteget är ett ESF-finansierat projekt med syftet att underlätta för arbets sökande att komma in och etablera sig på arbetsmarknaden. Projektet bygger på en förstudie om vad som krävs för att arbetsintegrerande sociala företag skall bli ett så effektivt verktyg för integration till arbetsmarknaden att 1000 personer har anställning i sociala företag. Projektet ägs och leds av Coompanion, i partnerskap med myndigheter och sociala företag. Göteborgs Staden deltar genom arbetsmarknads- och vuxenutbildningsförvaltningen, stadsdelsförvaltningar och sociala resursförvaltningen.

Till projektet härskat användning av offentliga resurser för samarbete mellan staden och sociala företag. Om tvister uppstår ska dessa i första hand lösas genom dialog mellan avtalsparterna.

Göteborg

2016-05-28



Jan Elftorp

Arbetsmarknad och vuxenutbildningsförvaltningen



Sven Bartilsson

Coompanion Göteborgsregionen



Clas Jarl

Social Trade Väst

Table 5: Percentage of Failed Platforms per Type of Resource

	Accommodation	Cars	Parking Spaces	Boats	Food	Work Spaces	Clothing	Land	Storage Space	Camping	Vehicles	Miscellaneous
Percentage Failed	17	29	8	26	29	21	10	30	40	12	31	

Sven Bartilsson

Senior consultant

+46 (0) 705 74 54 44

Sven.bartilsson@coompanion.se @SvenBartilsson

gbg.coompanion.se